

Réunion Brochet Saint Michel

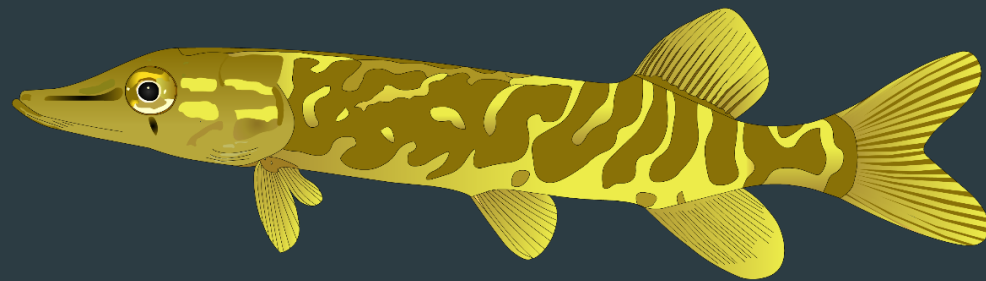
Mardi 26 février 2019 / Brennilis



Plan de la réunion

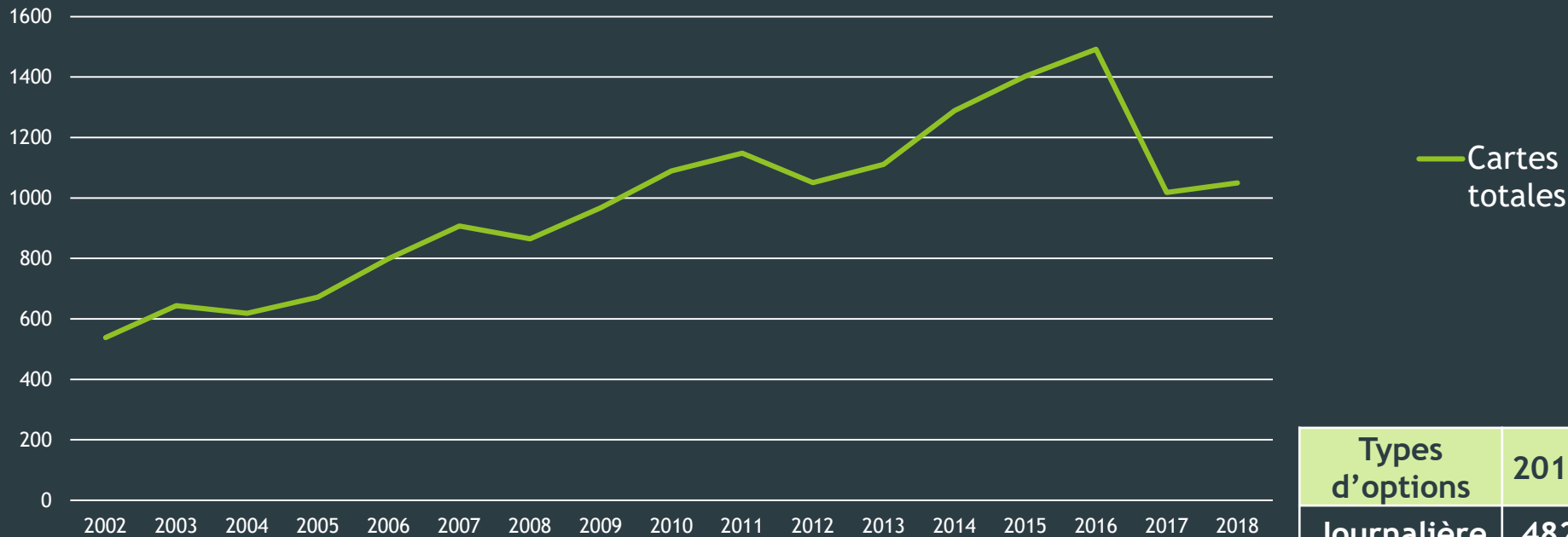
- ▶ Point sur la gestion piscicole et halieutique du Brochet à Saint Michel :
 - ▶ Evolution du nombre de pêcheurs - fréquentation
 - ▶ Développement du Loisir pêche à Saint Michel
 - ▶ Carnets de captures Brochet
 - ▶ Suivi de la reproduction par pêche électrique
 - ▶ Perspectives et projets 2019
- ▶ Questions diverses

Point sur la gestion piscicole et halieutique du Brochet à saint Michel



Evolution du nombre de pêcheurs - fréquentation

Evolution des ventes de carte de pêche



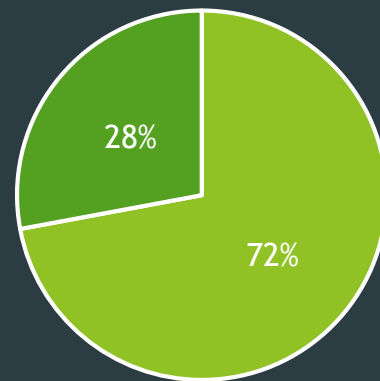
2017 : La sortie de la réciprocité et de l'offre globale « Grand Lac des Monts d'Arrée »

2018 : Mise en place des cartes hebdos + Location de barques

Types d'options	2013	2014	2015	2016	2017	2018
Journalière	482	587	740	771	442	397
Annuelle	629	702	662	721	576	561
Hebdo						92
Total	1111	1289	1402	1492	1018	1050

Evolution du nombre de pêcheurs - fréquentation

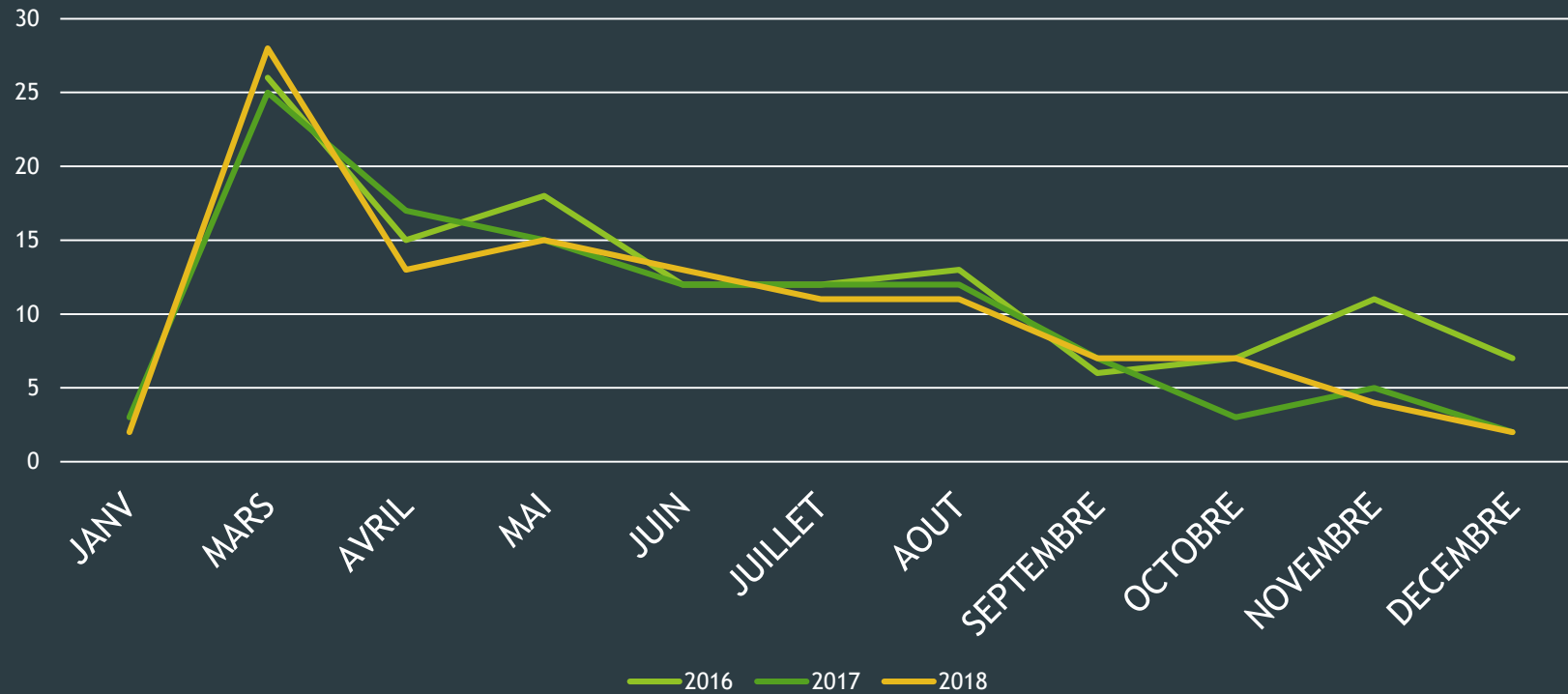
	JANV	MARS	AVRIL	MAI	JUIN	JUIL	AOUT	SEPT	OCT	NOV	DEC	Moyenne
Total pêcheurs/j	2	28	13	15	13	11	11	7	7	4	2	10
Barques de pêche/j	0	5	1	5	1	2	2	3	3	1	1	



■ Pêcheurs du bord
 ■ Pêcheurs en barque/FT

Evolution du nombre de pêcheurs - fréquentation

Fréquentation du lac sur les 3 dernières années



L'année 2018 se situe globalement dans la même évolution annuelle que 2016 et 2017

Développement du loisir pêche à Saint Michel

- ▶ 2018 : Vidéo produite par la FD29 et réalisée par Stéphane Frogeais
- ▶ Labellisation du lac en parcours Passion en 2017
- ▶ Location de barques en partenariat avec le Youdig depuis fin 2017
- ▶ RHB : 75 - 90 participants chaque année
- ▶ Future RHB 2019 : le 11 Mai



lien

<https://www.facebook.com/FDAAPPMA29/videos/2267055976910471/>

Développement du loisir pêche à Saint Michel

2018	
Location week-end	Location à la journée
8	33



Questions / réponses sur la
fréquentation et les événements loisir
pêche à Saint Michel ?

Carnets de captures Brochet

► Contexte et réglementation :

- Classement de Saint Michel en grand lac intérieur en 2002, grâce à l'espèce cible/repère Brochet
- Mis en place d'un carnet de captures obligatoire par arrêté préfectoral :

Contrôle des captures :

Tenue obligatoire d'un carnet nominatif de déclaration de captures qui doit impérativement être complété avant tout transport et/ou reprise de l'action de pêche.

- Le carnet reprend les captures de truites et brochets
- **Constat ces derniers années : de moins en moins de retour des carnets papiers surtout pour le brochet**

Carnets de captures Brochet

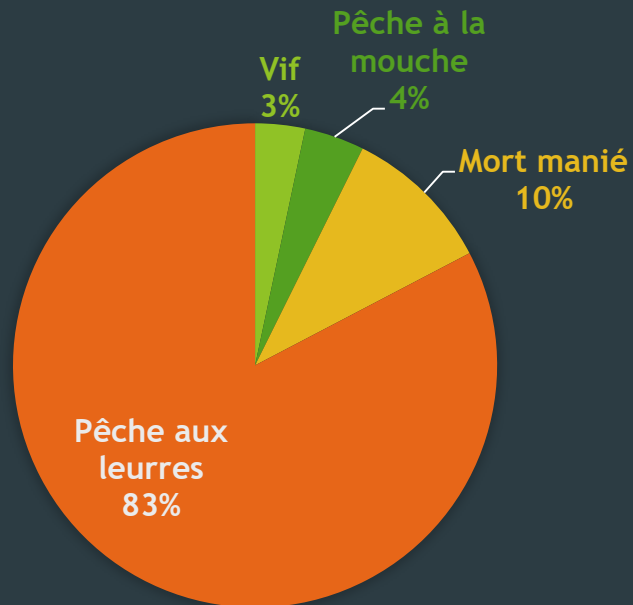
- ▶ Depuis Janvier 2018, mise en ligne d'un carnet électronique spécifique au Brochet pour faciliter le rendu et le traitement des données
- ▶ 207 contributions au 26/02/2019 :
 - ▶ 98 anciennes contributions papiers (2014 à 2017) ont été enregistrées manuellement dans la base + 8 sorties papiers en 2018
 - ▶ 99 sorties enregistrées directement sur internet par des pêcheurs
- ▶ 61 pêcheurs différents



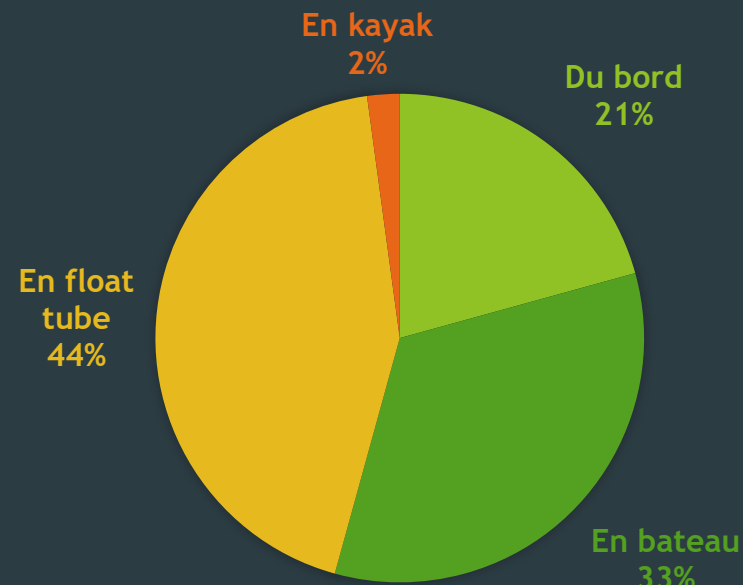
Carnets de captures Brochet

- Type de pêcheur (statistiques issues des données 2014-2008) :

TECHNIQUE DE PECHE RENSEIGNÉE



MODE DE PÊCHE RENSEIGNÉ



- Pêcheur averti, très majoritairement aux leurres
- Part importante et montante du Float tube

Carnets de captures Brochet

Analyse et comparaison des données récoltées

Saison 2002-2009

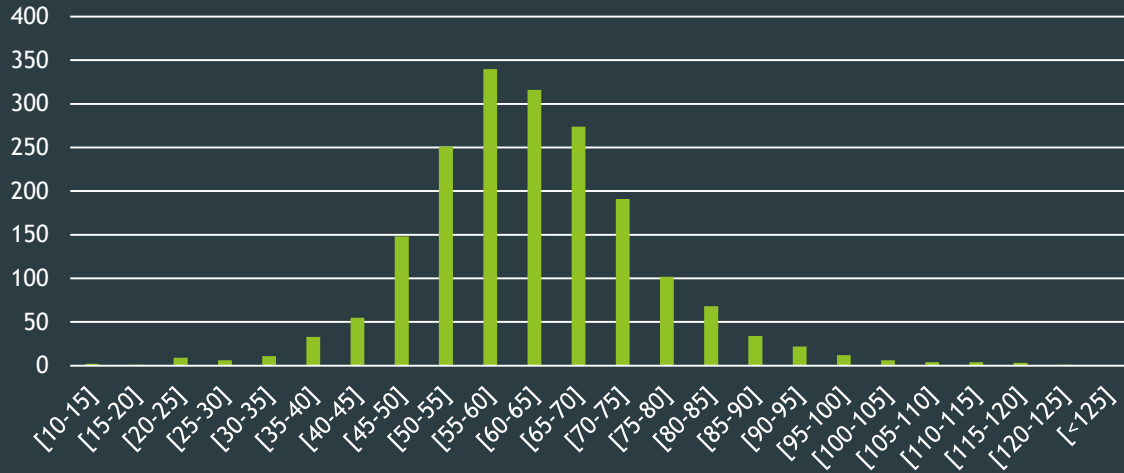
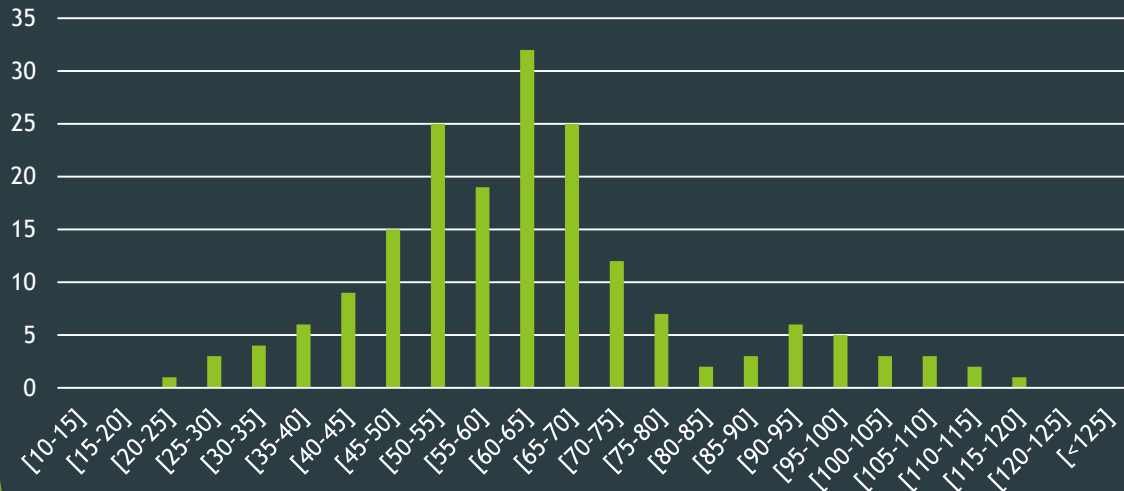


Diagramme de population lissé grâce au grand nombre de prises

Classe majoritaire : 50-70cm

Brochet > 65cm = 38,1 % des captures
Brochet > 90cm = 2,7 % des captures

2014-2018



Manque de donnée pour avoir une courbe des classes de tailles représentatives

Classe majoritaire : 50-70cm

Brochet >65cm = 37,7 % des captures
Brochet > 90cm = 11% des captures

Carnets de captures Brochet

Données 2002-2009

- ▶ 1 893 brochets capturés pour 1920 sorties collectées
- ▶ CPUE : 0,33 brochet/heure
- ▶ CPUE brochets sup 65cm : 0,075 brochet >65cm / h

Données 2014-2018

- ▶ 183 brochets de capturés pour 207 sorties enregistrées
- ▶ CPUE : 0,22 brochet/heure
- ▶ CPUE brochets sup 65cm : 0,083 brochet >65cm / h

CPUE Brochet en France (en 2002) = 0,027 brochet / heure
Grand Large ; 150ha (69) CPUE = 0,3 b/h
Etang de la Galoperie ; 8ha (59) = 0,2 b/h
Rhône (69) CPUE = 0,1 b/h
Cher/Vienne (37) = 0,05 b/h

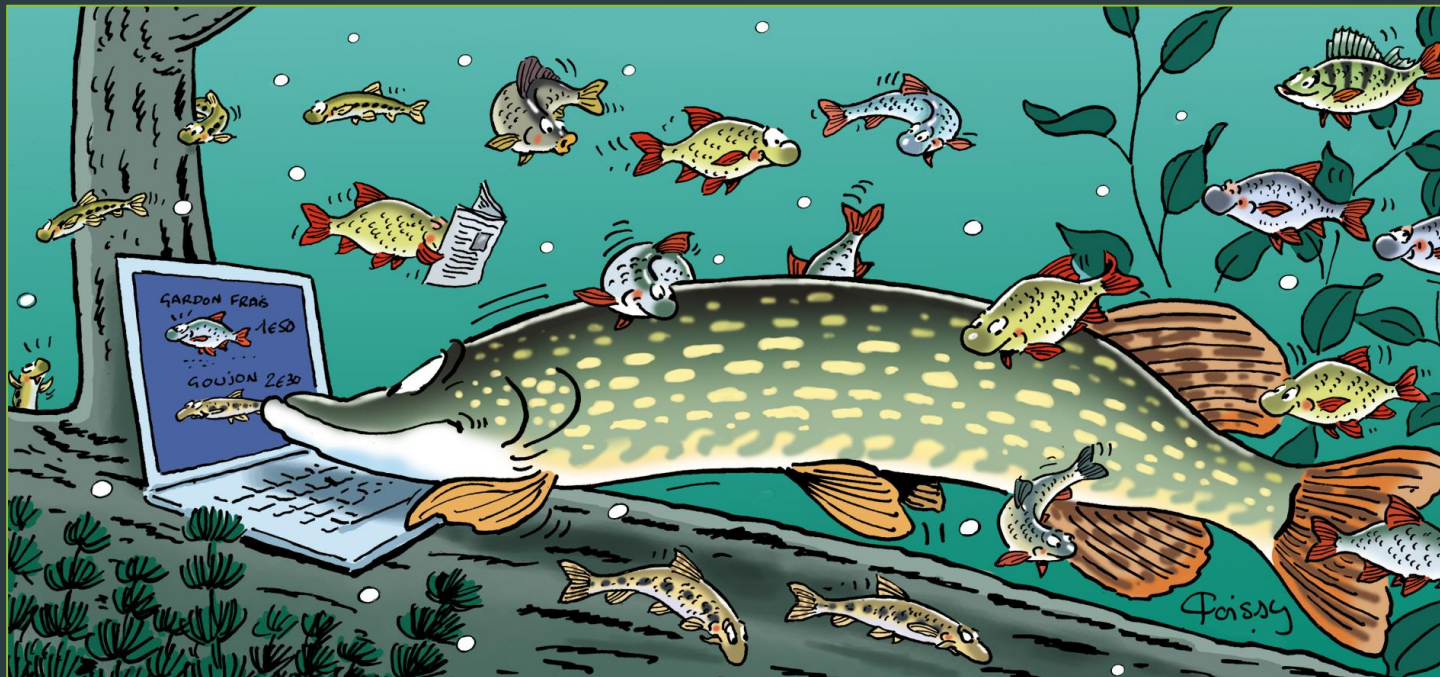
Carnets de captures Brochet

Bilan de l'outil pour 2018

Bonne participation pour une première année de fonctionnement = **MERCI aux pêcheurs**

- Constat biologique : La quantité de donnée est encore faible (statistiquement) pour réaliser des conclusions biologiques
 - Accroire l'effort de récolte
 - Cependant, part non négligeable de grands poissons > 90cm
- Meilleure communication sur l'outil / Vulgarisation des données
- Carnet électronique plus efficace dans la récolte, le traitement et l'analyse des données
 - Améliore la connaissance de la population
- Constat halieutique : Techniques de pêche et des pêcheurs qui ont évolué
- Volonté de la FD29 d'annualiser et d'approfondir ce travail

Questions / réponses sur les carnets de captures électroniques : vos avis ?



Suivis de la reproduction par pêche électrique

Les suivis par carnets de captures ne permettent pas la prise en compte des jeunes stades et donc d'évaluer le renouvellement de la population

Un projet de suivis de la reproduction par pêche électrique a été mis en place en 2018

Opportunité humaine et financière de réaliser ces opérations

- ▶ Objectif initial : prouver la reproduction effective du Brochet sur le lac
- ▶ Donc dans une démarche exploratoire un protocole de pêche électrique sur des habitats favorables à la reproduction a été réalisé en Juin (stade nageant des juvéniles)

Suivis de la reproduction par pêche électrique

- ▶ Date : 01/06/2018
- ▶ Température de l'eau en bordure : 19.6°
- ▶ 3 stations inventoriées et choisies en fonction de leur végétation, avec l'aide de L. APAMON et P. BARDET :
 1. Tourbière du Venec
 2. Venec Ouest
 3. Anse du Forand, rive Nord



Suivis de la reproduction par pêche électrique

Bilan :

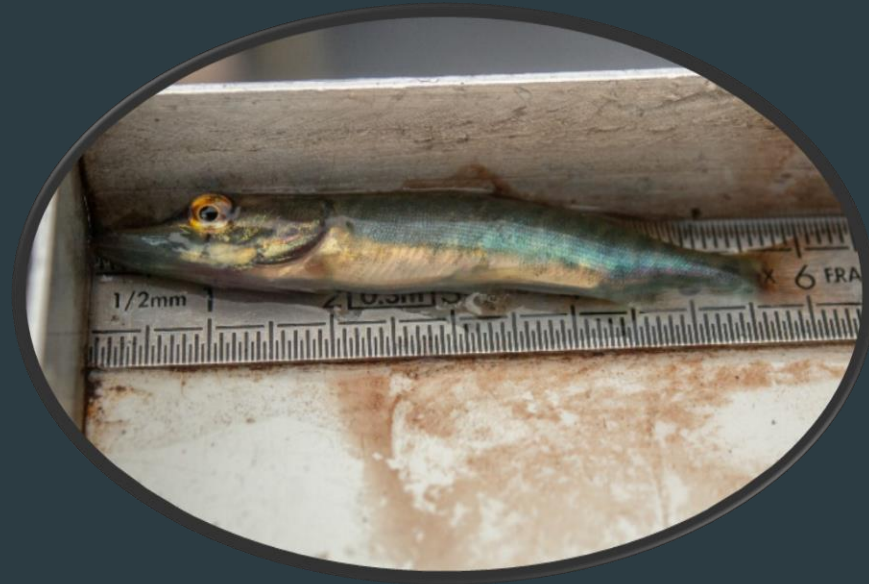
- Niveau d'eau hivernal semblant favorable
 - Côte du lac hivernale, supérieure à la moyenne
 - Végétation en berge adéquate

→ Des juvéniles ont été capturés sur 2 des 3 stations de pêche

Dans un premier temps la Reproduction du Brochet sur Saint Michel a donc pu être observée pour 2018



Questions / réponses sur les suivis par pêche électrique ?



Perspectives et projets 2019

Carnets de captures

- ▶ Suivis par carnets de captures électronique
 - ▶ Harmoniser la base de données des anciens carnets de captures
 - ▶ Améliorer la récolte des données et la communication sur l'outil

- ▶ Projet tutoré d'étudiants de Master 1 :
 - ▶ Bibliographie sur les méthodes de suivis par unité de capture
 - ▶ Analyse des données historiques / actuelles
 - ▶ Améliorer le rendu au pêcheur

Perspectives et projets 2019

Suivis par pêche électrique

- ▶ Renouvellement du suivis en 2019
- ▶ Augmenter le nombre de stations inventoriées
- ▶ Approfondir le protocole et l'analyse des résultats de pêche

Perspectives et projets 2019

Evolution Règlementaire ? → Fenêtre de captures

- Déjà proposée en 2017 et 2018 : refusée par l'administration
- Accumulation de données favorable à l'argumentation scientifique
- Jurisprudence : travaux et avancées réglementaire de plusieurs fédérations



lien

<https://www.facebook.com/federation.peche.rhone/videos/304593057066020/>

Questions diverses